

JOURNAL DU JARDIN DES MÉLISSSES



**Le Jardin des Mélisses a vu le jour en 2015,
découvrez ce qu'il devient aujourd'hui...**



2023

ch saint
étienne

LE JARDIN DES MÉLISSES

QU'EST-CE QUE C'EST ?

Le Jardin des Mélisses est le jardin thérapeutique du pôle de psychiatrie du CHU de Saint-Etienne. Libre d'accès, ce parc arboré et fleuri possède un cœur de jardin potager.

L'ÉQUIPE DU JARDIN

Infirmiers | Cadre | Psychiatres

L'équipe du Jardin des Mélisses est composée de 15 infirmiers, une cadre de santé et 2 psychiatres.

Le parc et le cœur du jardin n'existeraient pas sans l'aide primordiale de l'équipe des jardiniers du CHU.

POURQUOI UN JARDIN ?

L'aménagement du parc a pour objectif de proposer aux personnes hospitalisées, leur entourage et aux professionnels un endroit accueillant, convivial, ressourçant et apaisant. Le Jardin des Mélisses est au cœur des interactions sociales. Il représente un outil de soin considérable. Deux fois par semaine, des médiations d'hortithérapie sont proposées à un groupe de six patients. Encadrées par deux infirmiers, elles représentent un soin complémentaire, jouant un rôle incontestable dans le rétablissement de la personne hospitalisée.

COMMENT PARTICIPER AUX MÉDIATIONS ?

Avec l'accord du patient hospitalisé, l'équipe du service valide son intégration au Jardin des Mélisses

Il suffit ensuite de :

- ✓ Remplir une fiche d'indication ensemble
- ✓ Vérifier sa couverture anti-tétanique

L'HORTITHERAPIE : C'EST QUOI ?

Selon l'American Horticultural Therapy Association (AHTA), « l'hortithérapie consiste à utiliser les plantes et le végétal comme médiation thérapeutique sous la direction d'un professionnel formé à cette pratique pour atteindre des objectifs précis adaptés aux besoins du participant ».



FÉVRIER 2023

Une équipe motivée

Malgré l'investissement de tous les patients durant les médiations, le jardin nécessite parfois d'avoir un gros coup de pouce pour laisser place à tous les plants qui pousseront durant l'été.

C'est pour cela que l'équipe du jardin s'est lancée dans un gros nettoyage de printemps avec le soutien de Myriam, formatrice à l'école de Montravel.



Et si on faisait un zoom sur l'équipe infirmière du jardin ?

Anne-Claire (UA5)



Samuel (UA2)



Amandine
(Equipe de suppléance)



Bertrand (UAT)



Fathia (UA3)



Nathan
(UAT)



Elisabeth (UAT)



Mélanie
(Alphée et jardin)



Mélanie (UA3)



Anaëlle (UA5)



Charlotte (UA7)



Morgane
(UA4)



Erika
(Equipe de suppléance)



Pascaline (UA3)



Anne-Sophie (UA7)



MAI 2023

Un concert au Jardin des Mélisses

Nous avons eu la chance d'assister à la première rencontre avec le groupe Em'Raud intervenant dans le cadre de notre nouveau partenariat avec l'association Music'Hop. Les musiciens ont débuté par une démonstration musicale sur la terrasse de l'Alphée, qui s'est tout naturellement poursuivie par une déambulation dans Le Jardin des Mélisses.



JUIN 2023

Une smoothieclette au Jardin des Mélisses

Le rôle de l'équipe du Jardin des Mélisses est aussi d'accompagner les personnes hospitalisées vers une hygiène alimentaire équilibrée et une activité physique suffisante.

Dans ce cadre, Le Jardin des Mélisses a accueilli une Smoothieclette, prêtée par le CHU de Saint-Etienne, sur laquelle les patients ont pu pédaler pour confectionner un smoothie avec des fruits frais. La diététicienne et le coach d'activité physique adapté de la psychiatrie étaient présents.



ETE 2023

Récolter ce que l'on sème

Comme toute personne, chaque graine plantée évolue à son rythme et nécessite que l'on en prenne soin. Alors que l'on observe les plants naître au jardin, ceux-ci voient également les personnes hospitalisées grandir et se rétablir elles aussi.

Au Jardin des Mélisses, les patients plantent la graine de leur rétablissement et se donnent les moyens d'en prendre soin pour enfin récolter le fruit de leurs efforts.



Le fruit le plus savoureux est toujours celui que l'on récolte de ses efforts.

Adrien Verschaere



ETE 2023

La lecture au jardin

Le Jardin des Mélisses souhaite remercier Josée et les bénévoles de la bibliothèque du CHU de Saint-Etienne. L'association est force de propositions depuis plusieurs années maintenant pour faire découvrir le monde de la littérature à nos patients.

Nous aimons d'autant plus pouvoir allier les bienfaits de la lecture avec ceux de la Nature. C'est pourquoi, lorsque le beau temps est de la partie, le temps de lecture s'installe au Jardin des Mélisses dans un coin calme et verdoyant. Cicéron dit d'ailleurs : « Si vous possédez une bibliothèque et un jardin, vous avez tout ce qu'il vous faut. »



OCTOBRE 2023

La fête de la Courge au Jardin des Mélisses

Comme chaque année, avec Le Jardin des Mélisses, Halloween est fêté dans la joie et la bonne humeur en se consacrant à la courge sous toutes ses formes.

La courge est un légume incontournable à cultiver au jardin. Lors de cette matinée, nous avons proposé des biscuits et de la soupe à base de courge. Les patients se sont régalés et ont pu découvrir plusieurs variétés de courges exposées à l'Alphée, données gracieusement par les organisateurs de La Fête de La Courge d'Andrézieux-Bouthéon.

Le concours du poids de la courge a également eu un grand succès, avec beaucoup de participants !

En partenariat avec l'Alphée



LE SAVIEZ-VOUS ?

D'un point de vue botanique, la courge est en fait un fruit ! Pourquoi ? Parce qu'elle contient des graines et se développe à partir de la fleur d'une plante à fleur.



LA FÊTE DE LA COURGE



NOVEMBRE 2023

Présentation du Jardin des Mélisses à Journée territoriale du réseau de réhabilitation Loire

Dans le cadre de cette journée centrée sur le rétablissement et la réhabilitation, Amandine et Mélanie (infirmières) ont été invitées à présenter Le Jardin des Mélisses.

Ce soin innovant, attirant de plus en plus la curiosité des professionnels du soin et du social, a pu être exposé devant un amphithéâtre rempli de professionnels et de personnes concernées.

Les grands espoirs se rencontrent !

Comment la convergence des trajectoires entre le Sanitaire, le Social et le Medico-Social favorise-t-elle le rétablissement ?

Jeudi 16
Novembre 2023
8h30 – 17h30



LE SAVIEZ-VOUS ?

La **réhabilitation psycho-sociale** (RPS) désigne l'ensemble des mesures qui peuvent contribuer au rétablissement des personnes souffrant de troubles psychiques afin de favoriser leur autonomie et le retour à une vie citoyenne en profitant des ressources habituelles du milieu ordinaire. Les principes essentiels et organisateurs de la réadaptation psycho-sociale consistent à restaurer, maintenir et améliorer la qualité de vie des personnes en situation de handicap psychique en les aidant à conserver, développer et utiliser des habiletés sociales et fonctionnelles pour vivre, apprendre et travailler dans la communauté avec le plus d'autonomie et de satisfaction possible (Anthony, 1979).




DECEMBRE 2023

Les illuminations du Jardin des Mélisses

Comme chaque année, Le Jardin des Mélisses s'est préparé toute l'année pour assurer son événement favori : les illuminations du Jardin des Mélisses !

De la serre du Jardin des Mélisses à l'Alphée, le soir du 5 décembre, patients et professionnels se sont laissés guider par les lumières. L'ambiance chaleureuse de l'Alphée a convié les participants à partager un moment festif autour d'un buffet rythmé par la musique du groupe Em'Raud. Accompagnées des bénévoles des Blouses Roses, les équipes de l'Alphée et du jardin ont tenu leurs promesses pour répandre leur bonne humeur durant l'ensemble de la soirée.



« Un moment agréable ! Merci » Aldes

« C'est très bien d'avoir dansé et rigolé, merci » Norbert

« C'était bien la musique, ça m'a détendu, apaisé. Super cette soirée, merci à vous » Sabah

« Merci aux infirmiers pour les illuminations, ainsi que l'orchestre et le buffet. Bonne ambiance et bonne organisation. Merci à toute l'équipe. Cordialement. » Jonathan

« Merci à tous, le personnel d'avoir pu organisé une belle soirée et bonne ambiance (musique, repas, convivialité). Très bon accueil chaleureux, merci pour tout et à tous » Medhri

« Félicité pour ce canapé délicieux. Supers illuminations. » Hafida

« Jolies illuminations. les chanteurs étaient très bien. Bonne Ambiance. » Rosa

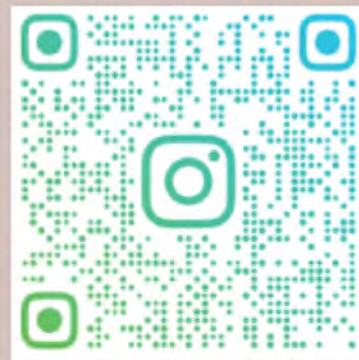
« Merci beaucoup pour la bonne ambiance, pour votre bonne humeur et vos papotages ! » Morgane



Vidéo de l'évènement

<https://fb.watch/oXTcOXVmgS/>

Facebook



Instagram

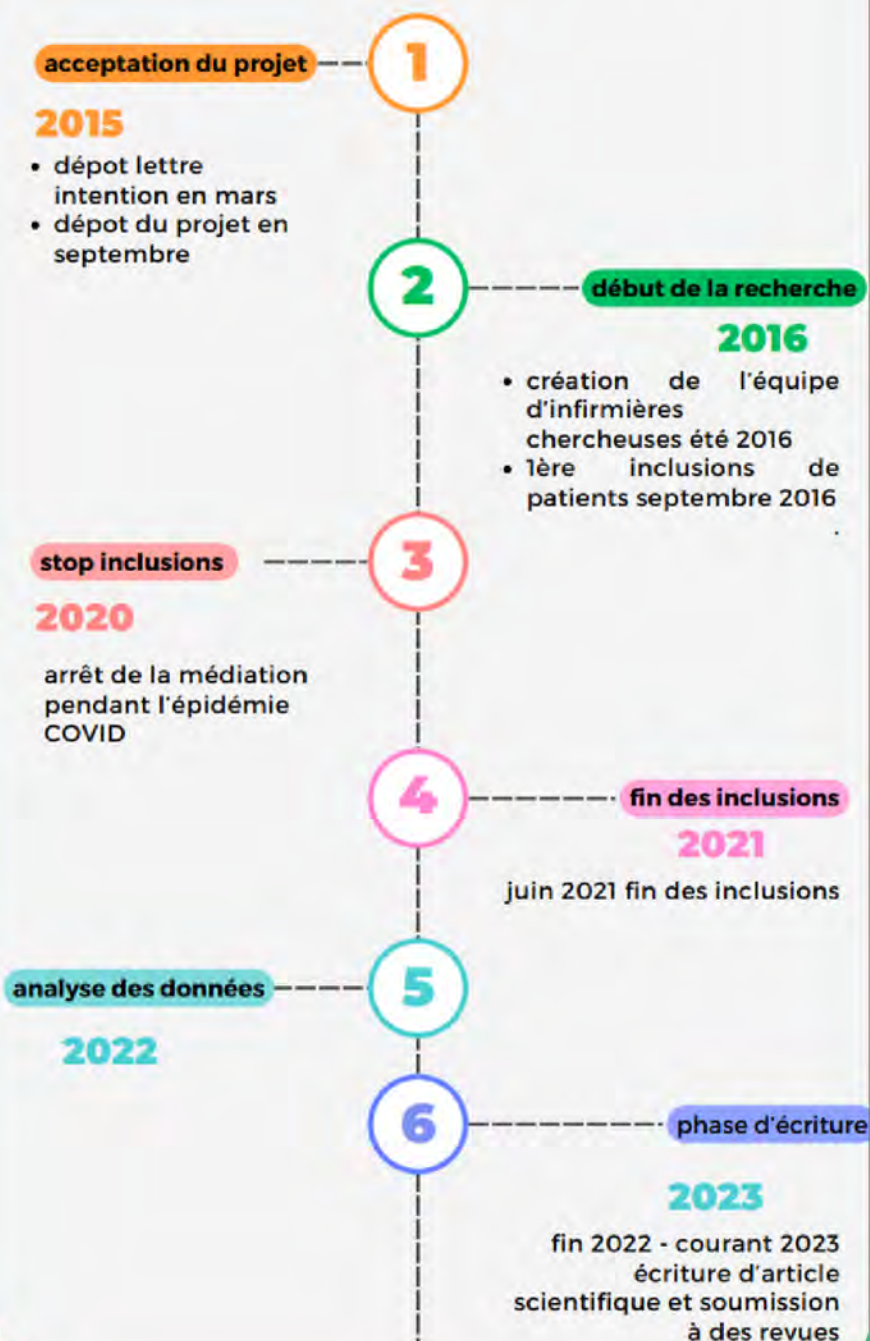
UNE RECHERCHE INFIRMIÈRE

Depuis 2015

Saviez vous qu'une recherche infirmière avait été réalisée au Jardin des Mélisses ?
L'objectif de cette recherche, appelée PHRIP (programme hospitalier de recherche infirmière et paramédicale) est d'évaluer l'efficacité de l'hortithérapie sur l'anxiété des patients hospitalisés en psychiatrie adulte.

Cette recherche a mobilisé une équipe de trois infirmières : Audrey, Valérie et Laure et de deux cadres de santé : Blandine et Aude.

CHRONOLOGIE DU PHRIP



UN DIPLÔME UNIVERSITAIRE

« SANTE ET JARDINS : PRENDRE SOIN PAR LA RELATION A LA NATURE »

Ce diplôme universitaire, qui a reçu sa première promotion d'étudiants sur l'année 2023, est porté par Le Jardin des Mélisses, l'association DanaeCare qui coordonne le Réseau Loire des Jardins de Santé - Délégation locale (42) de la Fédération Française Jardins, Nature et Santé (FFJNS) et l'association Poisson Mécanique et est en partenariat avec le Centre Référent de Réhabilitation Psychosociale (pilote par le Groupement de Coopération Social et Médico-Social Rehacoor42).



Il s'adresse aux professionnels et étudiants de la santé et du social, aux directions d'établissements de santé ou d'établissements médico-sociaux, aux techniciens qualifiés amenés à s'investir dans le champ de la santé et de la biodiversité et aux autres catégories socio-professionnelles sous réserve de l'accord du comité pédagogique.

Il a pour objectifs de :

- Contribuer au développement des jardins thérapeutiques dans les établissements sanitaires et médico-sociaux,
- Sensibiliser à l'hortithérapie, à la zoothérapie comme interventions non médicamenteuses complémentaires,
- Développer des jardins de santé et des jardins thérapeutiques dans la communauté.

UN DIPLÔME UNIVERSITAIRE

Et si on faisait un petit zoom sur quelques données recueillies ?

Cette année, Mélanie (infirmière à l'Alphée et référente du Jardin des Mélisses), étudiante au DU, a rédigé un mémoire appelé « Le Jardin des Mélisses : Plusieurs années après sa création, comment préserver et faire évoluer un jardin thérapeutique au sein d'une institution hospitalière ? »

Pour 39 patients interrogés :

ONT DÉJÀ ENTENDU PARLER DU JARDIN THÉRAPEUTIQUE PAR UN SOIGNANT

NON 58,97%



OUI 41,03%

SOUHAITENT PARTICIPER À LA MÉDIATION

NON 38,46%



OUI 61,54%

Conclusion des questionnaires des patients :

- ✓ Satisfaction de l'usage du parc et du jardin
- ✓ Manque d'information mais volonté de participer au jardin
- ✓ Les attentes des patients correspondent aux cibles thérapeutiques sur lesquelles l'équipe s'appuie pour les médiations

Pour 87 professionnels de la psychiatrie interrogés :

Les questionnaires ont permis de montrer que :

- ✓ Le jardin thérapeutique est reconnu comme un soin
- ✓ Environ la moitié des infirmiers et des médecins ont déjà indiqué un patient au jardin
- ✓ Moins de la moitié des professionnels se sent capable d'expliquer le déroulement d'une médiation au jardin
- ✓ Les soignants sont en demande d'obtenir des informations pour comprendre l'organisation et les objectifs du jardin thérapeutique



Les pensées des infirmiers sur le jardin (En bleu, les pensées spontanées et en vert, les réponses sélectionnées parmi des propositions)



MERCI À NOS PARTENAIRES ET AUX DONS

Montravel | Danaecare | Les Blouses Roses | Music'Hop

Montravel est un établissement de formation aux métiers du végétal : horticulture, maraîchage, paysage, environnement, fleuristerie et conseil-vente en jardinerie.



Danaecare structure et anime le réseau Loire des Jardins de Santé.

L'objectif est de soutenir la création et le développement de jardins de santé dans le département et de construire une stratégie territoriale incluant les jardins de santé dans les parcours de soin.

L'association nationale **Les Blouses Roses** est une association nationale a pour objectif contribuer au mieux-être des personnes malades, personnes handicapées et âgées, en allant à leur rencontre, quels que soient leurs lieux de vie, en les aidant à garder ou à retrouver le goût de vivre, au travers d'animations actives, de loisirs créatifs et d'activités partagées.



L'association **Music'Hop** propose des animations musicales auprès de personnes fragiles ou en situation de dépendance, pour partager un moment de détente et de plaisir.

La Maison de la Semence | Kokopelli


La Maison de la semence de la Loire est une association qui a pour principal objectif de faire vivre les graines paysannes en les faisant connaître et en les partageant.



Kokopelli est une association française qui distribue des semences, libres de droits et reproductibles, issues de l'agriculture biologique et biodynamique, dans le but de préserver la biodiversité semencière et potagère

APPRÉCIATIONS DES PATIENTS


Les mots des patients sur le Livre d'Or 2023 du Jardin des Mélisses



*« Jardin super mimi, ça donne un peu de joie dans l'hôpital !
Alphée super bien aussi ! »*

« Beau jardin, bien entretenu où il fait bon vivre » Pauline

*« L'échappée verte au milieu de la grisaille des services... Quel apaisement, quelle air et respiration.
Vive le jardin dans lequel j'aime me ressourcer ! » Catherine*



*« Jardin magique et extraordinaire... Avec un terrain de basket.
Plus beau qu'en 2015... » Valérie*

« Ca m'apporte beaucoup, ça me fait apprendre plein de choses, ça m'aide à avoir confiance en moi et confiance envers les autres » Océane

*« J'ai participé à la fabrication du jardin.
J'ai beaucoup aimé cette activité » Hafida*

POUR EN SAVOIR PLUS SUR LE JARDIN DES MÉLISSES

- 1) Vous trouverez une plaquette et une affiche dans toutes les unités de psychiatrie
- 2) Demandez plus de renseignements auprès de l'équipe de votre service
- 3) Mélanie [infirmière] se fera un plaisir de répondre à vos questions à l'Alphée

